

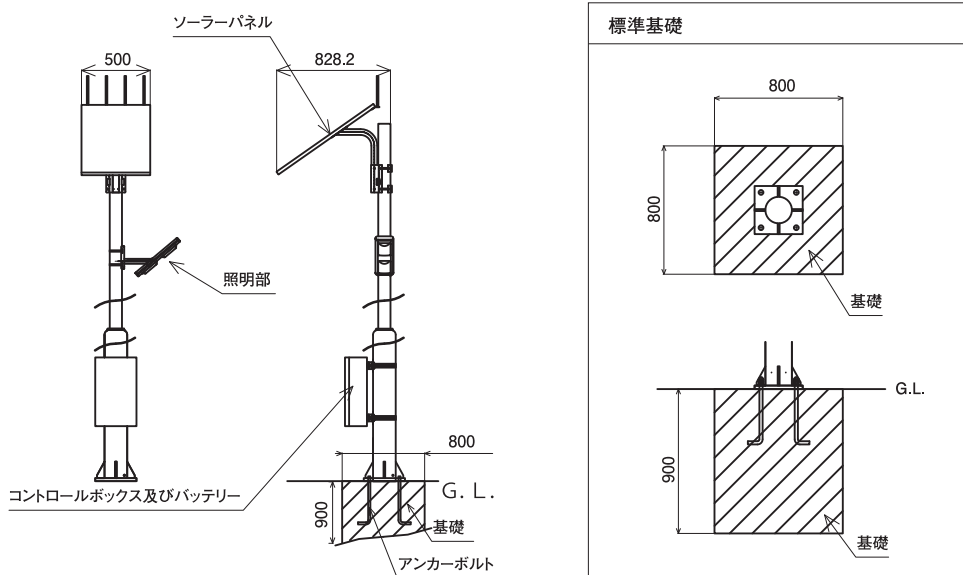
PLシリーズ製品仕様

型 式		ユニットタイプ USF-PL-001-48	Bタイプ USF-PL-001P-48	HB1タイプ USF-HB-T030	HB2タイプ USF-HB-T031
電 源	ソーラー電池	最大出力:60W	最大出力:60W	最大出力:60W	最大出力:60W
	バッテリー	60Ah DC12V	60Ah DC12V	60Ah DC12V	60Ah DC12V
照 明	光源	LED9.6W	LED9.6W	LED10W	LED10W
	消費電力	9.6W	9.6W	10W	10W
	光束	960lm	960lm	850lm	850lm
制御部	放出電力	12V			
	過充電防止	13.2V		13.6V	
	過放電防止	11.4V		11.1V	
	自動点灯/自動消灯	フォトセンサーによる		太陽光発電感知型	
	消灯コントロール	点灯後1~10時間後消灯設定可(1時間毎10段階)			
	省エネモード	80%, 50%, 20%, 10%設定	パルス電源供給方式	-	
	モーション感知機能 コントロール回路 (この機能はオプションとなります。)	モーションセンサーにより点灯し、 その後1分, 5分, 10分後自動消灯		-	
動作温度範囲	-20℃~40℃				
無日照 対応日数	12時間点灯	4日間			
	6時間全点灯後 省エネモード	50%の場合:6日間点灯		-	
機 構	ポール部	ポール付属なし(※2)	専用ポール付き	専用ポール付き	専用ポール付き
		本製品は品質の向上や仕様の改善により予告なく変更する可能性があります。			

(※1)

(※1) メーカー標準値による計算値です。(※2) 灯具高さは変更可能ですが、取り付け高さにより照度・照明範囲に影響があります。
4.5m高さ、10m間隔にて設置の場合、(社)日本防犯設備協会「防犯照明ガイド」の防犯灯明るさ基準クラスBに適合いたします。

施工図 ユニットタイプ (USF-PL-001-48)



LED LIGHTING SYSTEM

製造・販売

太陽光で創る、新しい生活環境

AUDIX
株式会社 オーディックス

〒417-0801
静岡県富士市大淵2301番地1
Tel:0545-35-4888 Fax:0545-35-4877

販売代理店

ソーラーライティングシステム PLシリーズ

低電力にこだわり、
システム全体をコンパクトに設計。
コストパフォーマンスに優れた製品を実現しました。



ユニットタイプ

USF-PL-001-48



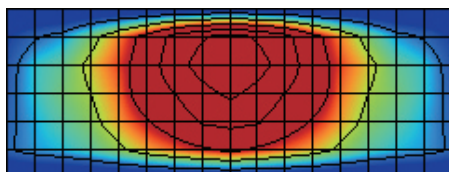
HB2タイプ

USF-HB-T031



LED LIGHTING SYSTEM

ユニットタイプ ()



1  10 単位:lx

※光束・照度分布図などは参考値であり、その値を保証するものではありません。

用途例

- 駐車場灯
- 公園・工場などの外灯
- 倉庫・小屋の照明
- 津波避難路などの照明